



# ProCall

Jetzt serienmäßig  
mit Rückwärtssuche  
verfügbar

modulare Telefonie-Lösungen

für ihr erfolgreiches Unternehmen

ESTOS ProCall erweitert Ihren PC zum professionellen CTI-Arbeitsplatz

#### Perfekte Kundenbetreuung

Ankommende Anrufe werden, sofern in Ihrer Datenbank gespeichert, mit Namen angezeigt. Der Kontakt lässt sich sofort öffnen und bearbeiten.

#### Top-Komfort

Wählen Sie bequem aus jeder Anwendung heraus: Einfach eine Telefonnummer markieren, den Hotkey drücken und ESTOS ProCall baut das Gespräch für Sie auf.

#### Kontakte finden

Mit ESTOS ProCall finden Sie alle Kontakte schnell und einfach und das in allen angeschalteten Datenbanken.

#### Anruferinnerung

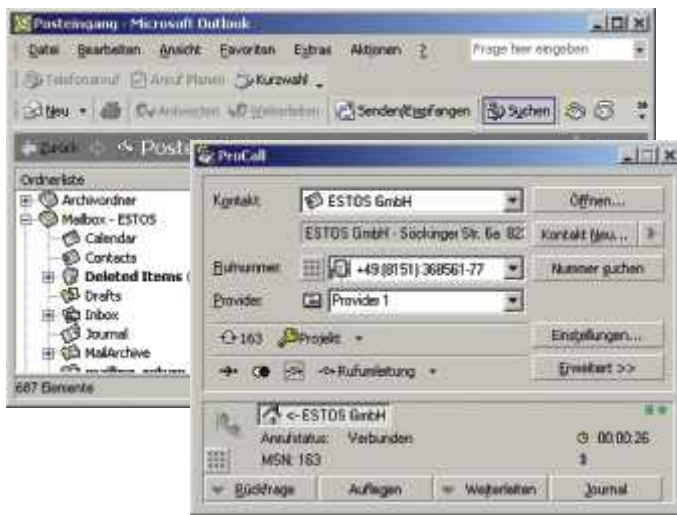
Planen Sie Anrufe für sich oder Ihre Kollegen, legen diese zur Wiedervorlage an und verfolgen den Status.

#### Stets informiert

ESTOS ProCall protokolliert alle ein- und abgehenden Gespräche. Anrufe in Abwesenheit können wahlweise als E-Mail zugestellt werden. So können Sie per Mausklick zurückrufen und verpassen keine Anrufe mehr.

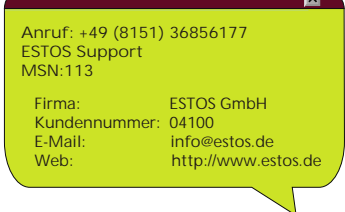
#### Rückwärtssuche nach Adressen

Ankommende Anrufe werden anhand der übertragenen Rufnummer identifiziert und der passende Datensatz direkt von der Telefonbuch CD in die ESTOS ProCall Oberfläche übertragen.



#### Integration in Datenbanken

ESTOS ProCall lässt sich ganz einfach durch die Add-in Technologie in Microsoft Outlook integrieren. Um einen möglichst breiten Einsatzbereich zu gewährleisten, stehen auch Versionen für Lotus Notes und Tobit David zur Verfügung. Zusätzlich können alle Datenbanken die über einen ODBC-Treiber verfügen integriert werden. In Kombination mit dem ESTOS MetaDirectory können auch Microsoft CRM und Datev Adressdaten verwendet werden.



Am Einzelplatz - ProCall Business übernimmt alle wichtigen Telefonfunktionen wie Anwahl, Annehmen, Auflegen, Rückfrage, MakeIn und Weiterleiten bis zum Aufbau einer Konferenz.

Bei eingehenden Gesprächen wird die übertragene Telefonnummer sofort mit den in Ihren Kontaktdatenbanken hinterlegten Daten verglichen. Bei einer Übereinstimmung wird der passende Datensatz in übersichtlicher Form am Bildschirm dargestellt, so sehen Sie sofort wer Sie anruft und haben alle Informationen gleich zur Hand. Damit Sie immer den Überblick behalten, werden alle geführten Gespräche in einem Journal protokolliert.

Im Netzwerk - ProCall Enterprise schafft mit dem integrierten TAPI-Server an jedem Arbeitsplatz die Voraussetzung für den Einsatz eines ProCall Clients wahlweise für Workstations mit Outlook, für Lotus Notes, Tobit David oder mit anderen Datenbanken über ODBC.

Die Partnerleiste zeigt Ihnen immer welcher Teilnehmer gerade spricht oder sich abwesend gemeldet hat. Bei Kollegen eingehende Gespräche können auf Wunsch per Mausklick an den eigenen Arbeitsplatz herangeholt werden. Durch das integrierte Messaging-System können Sie auch während eines Gesprächs Nachrichten an Ihre Kollegen schicken. Anrufe in Abwesenheit werden serverseitig protokolliert und mit den Kontaktinformationen des Anrufers per E-Mail zugestellt. So verpassen Sie kein Anruf mehr und Sie sind immer bestens informiert.

Überreicht durch:

#### Systemvoraussetzungen:

- Betriebssystem ab Microsoft Windows 98
- Microsoft Office ab Version 97
- Lotus Notes ab Version 5
- David InfoCenter ab Version V8
- TAPI-fähige Geräte (Telefonanlage, Telefon, ISDN Karte oder analoges Voice modem)

Jetzt downloaden und 45 Tage kostenlos testen - [www.estos.de](http://www.estos.de)

## ESTOS ProCall 2.2 - Features

	Business	Enterprise
Einzelplatz	✓	—
Servergestützt	—	✓

### Telefonie Funktionen

Anwahl, Auflegen, Annehmen	✓	✓
Halten, Makeln, Rückfrage, Vermitteln	✓	✓
Heranholen, Weiterleiten, Konferenz	✓	✓
Hotkey Funktion (Wahl, Auflegen, Annehmen aus allen Anwendungen; Wählen durch Markieren der Nummer und Drücken einer definierten Taste)	✓	✓
Rufumleitung (bei intern / extern)	✓	✓
Einstellbare Wahlwiederholung	✓	✓
Individuell definierbare Zielwahltafeln	✓	✓
Konfigurierbares Pop-Up (Sprechblase, Kontakt, Gesprächsnotiz)	✓	✓
Powerdialer	✓	✓
Telefontastefeld	✓	✓
Projektkennziffern (für Journal)	✓	✓
Vanity Nummern (Namenswahl)	✓	✓
Least Cost Routing	✓	✓
Türöffner	✓	✓
Gebühren	✓	✓
Telefonstatus (Verbunden, Besetzt, ...)	✓	✓
Anrufjournal	✓	✓
Serverseitiges Anrufjournal	—	✓
Zwei Leitungen (Bedienung von zwei Telefonen am Arbeitsplatz)	—	✓
Programmierbare Aktionen	✓	✓
Soundunterstützung (individuelle Klänge für jeden Anrufer)	✓	✓
Schnelle Suche (Nummer, Name, Firma)	✓	✓
Kurzinfo im ProCall Fenster (Firma, Straße, ...)	✓	✓
Anrufe planen	✓	✓
Erstellen von Kontakten, Rufnummernzuordnung	✓	✓
Zugriff auf LDAP Verzeichnisdienste *)	✓	✓
Terminalserver Unterstützung *)	✓	✓

### ProCall Client (Notes/ODBC)

Kontakte / Journal / Aufgaben *)	✓	✓
Kontakte Import / Export *)	✓	✓
Notes Originalformular öffnen *)	✓	✓
Windows Adressbuch / Outlook Express *)	✓	✓
Novell GroupWise *)	✓	✓
Microsoft Exchange / Outlook	✓	✓
Lotus Domino / Notes	✓	✓
ODBC Datenbanken *)	✓	✓

### ProCall Client (Microsoft Outlook)

Add-In Technologie	✓	✓
Kontakte / Journal / Aufgaben	✓	✓
Ablage unbeantworteter Anrufe in der Mailbox	✓	✓
E-Mail Weiterleitung	✓	✓
Zugriff auf Microsoft Exchange Ordner *)	✓	✓

### Funktionen - Remote TAPI

Standard TSP (2 Leitungen pro Benutzer)	—	✓
Multiline TSP (alle Leitungen, Kaskadierung)	—	✓
Roaming Profiles / Free Sitting	—	✓
Follow Me (abhängig von TK-Anlage)	—	✓

### Funktionen - Partnerleiste

	Business	Enterprise
Besetztlampenfeld (Überblick in der Arbeitsgruppe, Anrufen interner Teilnehmer, dockbares Fenster, mehrere Ansichtsoptionen wählbar)	—	✓
Short-Messaging	—	✓
Presence Management	—	✓
Anzeige von abgemeldeten Teilnehmern	—	✓
Anwahl, Heranholen, Weiterleiten (an / von anderen Gruppenmitgliedern), Auflegen	—	✓
Individuelle Kurzwahltafeln	—	✓
Mitschneiden von Gesprächen als .mp3 **)	—	✓
Javaclient für CTI-Monitor im Browser (Apple/Linux)	—	✓

### Anbindung ESTOS MetaDirectory

ODBC / LDAP	✓	✓
Active Directory	✓	✓
Lotus Notes, MS Exchange	✓	✓
Tobit David - kostenloser Konnektor	✓	✓

### Benutzerverwaltung

Integriert	—	✓
Per Benutzer / Computer / Gruppe	—	✓
Active Directory Domäne / Snap-In	—	✓

### Sicherheit

Anmeldung über Name / Arbeitsgruppe / Domänen-Authentifizierung	—	✓
---	---	---

### Installation

MSI (Microsoft Windows Installer)	✓	✓
Kein Serverbetriebssystem / Domäne nötig	✓	✓
Domäne/Gruppenrichtlinie (Verwaltete Installation)	✓	✓
Verschiedene Installationsmodi (Verwaltet, Geführt, Eigenverantwortung)	✓	✓
Hardwarebindung möglich	—	✓
Lizenzserver	—	✓

### Serverseitige Protokolle/Stati

Ereignisprotokoll	—	✓
Anrufprotokoll (Microsoft Access basierend)	—	✓
Status der Leitungen / Clients	—	✓

### Software Developer Kit

Commandline-Tool (CTI-Steuerung)	—	✓
ActiveX / COM (Kapselung der SDK)	—	✓
Application Starter (Eventsteuerung)	—	✓
XML / SOAP (IP-Schnittstelle)	—	✓

### Schnittstellen

Rückwärtssuche (DasTelefonbuch, TwixTel)	✓	✓
Spez. Datenquellen (Eigene Konnektoren)	—	✓
Webserver (SOAP, WAP, SSI)	—	✓

\*) nicht mit ProCall Standard Version

\*\*) ISDN-Karte erforderlich

Die aufgeführten Leistungsmerkmale werden nicht von allen Geräten unterstützt.